

# 検体番号 1803 品名 牛腎臓 (長野県産)

測定日 2015.6.13 充填量(g) 1024 測定時間(秒) 43200 測定温度(°C) 26.8

核種	濃度 (Bq/kg)	検出下限値 (Bq/kg)	計数率(cps)	備考
セシウム 137	不検出	0.3	0.01	計数率は、散乱による誤検出
セシウム 134	不検出	0.3	0.00	
カリウム 40	55.4±15.9	4.4	0.15	

### 放射能測定結果

レポート出力日時: 2015/06/14 09:18  
レポート生成ソフトウェア: CSK Monitor X Ver.2.8.2

---

**測定環境**

測定機器: CSK-3i-X(S/N: 027)	測定ソフトウェア: CSK Monitor X Ver.2.8.2
測定番号: 1803	測定場所: 阪神・市民放射能測定所
測定開始日時: 2015/06/13 15:05	測定担当: 影山
測定時間(秒): 43200	測定容器: 1Lマリネリ容器 (全量充填)

---

**検体情報**

検体名: アルプス牛・腎臓	重量(g): 1024.0
採取場所: 長野県大鹿村	採取日時: 2015/06/13 15:02
備考: 26.8℃、62.0%、個体識別番号: 1358232266、肥育生産者: 青木清、販売: 肉屋まゐの	

---

**解析結果**

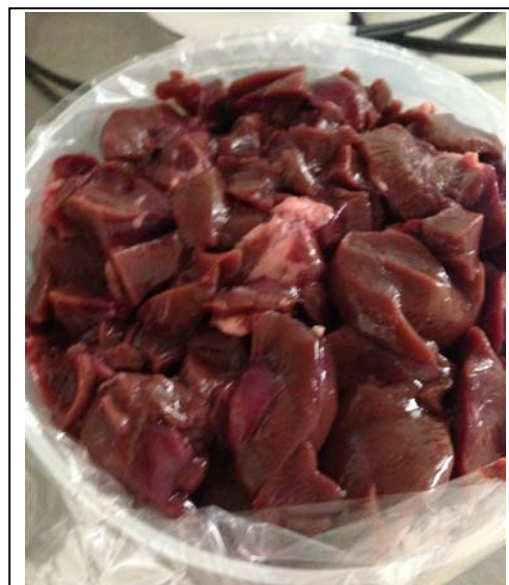
	放射能濃度	測定下限	計数率
Cs-137:	不検出	0.3 Bq/kg	0.01 CPS
Cs-134:	不検出	0.3 Bq/kg	0.00 CPS
K-40:	55.4 ± 15.9 Bq/kg [Peak]	4.4 Bq/kg	0.15 CPS

但し、不確かさはk=3を掛けた合成標準不確かさに基づいています。(3σ精度)  
理論値±3.0%のエネルギー範囲にピークが検出された場合は[Peak]マークが表示されます。

【検体採取時の放射能濃度推定値】 Cs-137: N/A Cs-134: N/A

※ グラフは半値幅4の移動平均で平滑化しています

阪神・市民放射能測定所の測定結果であることを証明します。  
放射性セシウムは不検出です。セシウム137計数率は、コンプトン散乱の影響を除去しきれていないためと思われます。セシウム137ピークはありません。



### コメント欄

なお、放射能測定での数値は絶対値ではありません。機器や測定環境も左右する確率的な測定ですので、あくまでも参考値としてご活用ください。

また、測定した検体の結果は、同じ生産場所、食材、製造品、同じ場所の土壌等で同じ数値が出るというものでもありません。さらに、今回の測定が検出なしでも、その食材について将来もずっと安全であるとも言えないことを、是非ご理解ください。

阪神・市民放射能測定所 ブログ: <http://hanshinshs.blog.fc2.com/>