

検体番号 2136 品名 マスやおにぎりせんべい

測定日 2015.11.14 充填量(g) 161 測定時間(秒) 43200 測定温度(°C) 22.1

核種	濃度 (Bq/kg)	検出下限値 (Bq/kg)	計数率(cps)	備考
セシウム 137	不検出	2.1	0.01	計数率は BG の差による誤検出
セシウム 134	不検出	2.0	0.00	
カリウム 40	不検出	29.1	0.00	

放射能測定結果 レポート出力日時: 2015/11/15 09:35
レポート生成ソフトウェア: CSK Monitor X Ver.2.8.4

測定環境

測定機器 : CSK-3i-X(S/N: 027)	測定ソフトウェア: CSK Monitor X Ver.2.8.4
測定番号 : 2136	測定場所: 阪神・市民放射能測定所
測定開始日時: 2015/11/14 16:22	測定担当: 影山
測定時間(秒): 43200	測定容器: 1Lマリネリ容器 (全量充填)

検体情報

検体名: マスやおにぎりせんべい 重量(g): 161.0
 採取場所: 株式会社マスヤ・三重県伊勢市小俣町相合13 採取日時: 2015/11/14 16:20
 備考: 22.1℃, 31.4%

解析結果

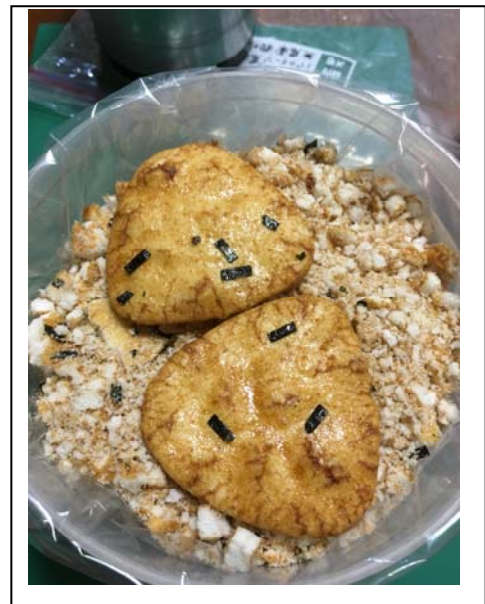
	放射能濃度	測定下限	計数率
Cs-137:	不検出	2.1 Bq/kg	0.01 CPS
Cs-134:	不検出	2.0 Bq/kg	0.00 CPS
K-40:	不検出	29.1 Bq/kg	0.00 CPS

但し、不確かさはk=3を掛けた合成標準不確かさに基づいています。(3σ精度)
 理論値±3.0%のエネルギー範囲にピークが検出された場合は[Peak]マークが表示されます。

【検体採取時の放射能濃度推定値】 Cs-137: N/A Cs-134: N/A

※ グラフは半価幅4の移動平均で平滑化しています

阪神・市民放射能測定所の測定結果であることを証明します。
 放射性セシウムは、不検出です。セシウム137計数率は、バックグラウンドの差によるものと思われます。セシウムのピークはありません。



コメント欄

なお、放射能測定での数値は絶対値ではありません。機器や測定環境も左右する確率的な測定ですので、あくまでも参考値としてご活用ください。

また、測定した検体の結果は、同じ生産場所、食材、製造品、同じ場所の土壌等で同じ数値が出るというものでもありません。さらに、今回の測定が検出なしでも、その食材について将来もずっと安全であるとも言えないことを、是非ご理解ください。

阪神・市民放射能測定所 ブログ: <http://hanshinshs.blog.fc2.com/>