

検体番号 2630 品名 桃 (福島県産)

測定日 2016.8.11 充填量(g) 907 測定時間(秒) 43200 測定温度(°C) 29.1

核種	濃度 (Bq/kg)	検出下限値 (Bq/kg)	計数率(cps)	備考
セシウム 137	0.720±0.521	0.4	0.03	検出
セシウム 134	不検出	0.4	0.00	
カリウム 40	36.4±12.4	4.9	0.09	

放射能測定結果

レポート出力日時: 2016/08/12 17:21
レポート生成ソフトウェア: CSK Monitor X Ver.2.8.4

測定環境

測定機器: CSK-3i-X(S/N: 027)	測定ソフトウェア: CSK Monitor X Ver.2.8.4
測定番号: 2630	測定場所: 阪神・市民放射能測定所
測定開始日時: 2016/08/11 09:50	測定担当: 安東
測定時間(秒): 43200	測定容器: 1Lマリネリ容器 (全量充填)

検体情報

検体名: 桃(福島県) 12時間	重量(g): 907.0
採取場所: 福島県 伊達市 緑故品	採取日時: 2016/08/11 09:49
備考: 29.1℃ 49.9%	

解析結果

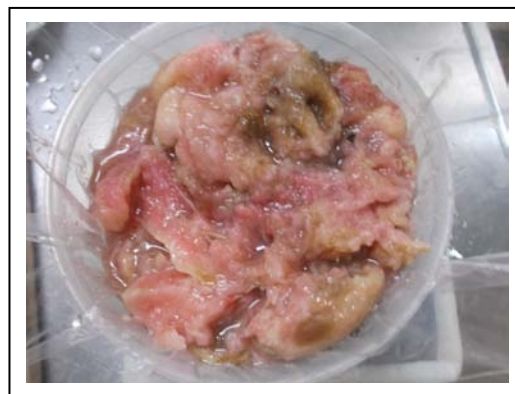
	放射能濃度	測定下限	計数率
Cs-137:	0.720 ± 0.521 Bq/kg	0.4 Bq/kg	0.03 CPS
Cs-134:	不検出	0.4 Bq/kg	0.00 CPS
K-40:	36.4 ± 12.4 Bq/kg [Peak]	4.9 Bq/kg	0.09 CPS

但し、不確かさはk=3を掛けた合成標準不確かさに基づいています。(3σ精度)
理論値±3.0%のエネルギー範囲にピークが検出された場合は[Peak]マークが表示されます。

【検体採取時の放射能濃度推定値】 Cs-137: 0.7 ± 0.5 Bq/kg Cs-134: N/A

※ グラフは半値幅4の移動平均で平滑化しています

阪神・市民放射能測定所の測定結果であることを証明します。
放射性セシウムをわずかに検出しています。原発事故由来と思われる。



コメント欄

なお、放射能測定での数値は絶対値ではありません。機器や測定環境も左右する確率的な測定ですので、あくまでも参考値としてご活用ください。

また、測定した検体の結果は、同じ生産場所、食材、製造品、同じ場所の土壌等で同じ数値が出るというものでもありません。さらに、今回の測定が検出なしでも、その食材について将来もずっと安全であるとも言えないことを、是非ご理解ください。

阪神・市民放射能測定所 ブログ : <http://hanshinshs.blog.fc2.com/>