

検体番号 4635 品名 黒舞茸 (埼玉県産)

測定日 2023.09.21 充填量(g) 313 測定時間(秒) 43200 測定温度(°C) 28.1

核種	濃度 (Bq/kg)	検出下限値 (Bq/kg)	計数率(cps)	備考
セシウム 137	不検出	1.2	0.01	わずかに検出疑い有
セシウム 134	不検出	0.8	0.00	
カリウム 40	49.7±25.2	15.0	0.04	

放射能測定結果

レポート出力日時: 2023/09/30 10:27
レポート生成ソフトウェア: CSK Reader

測定環境

測定機器: CSK-3i-X (S/N: 027)	測定ソフトウェア: CSK Monitor Ver.2.9.0.beta1
測定番号: 4635	測定場所: 阪神・市民放射能測定所
測定開始日時: 2023/09/21 12:29	測定担当: 安東
測定時間(秒): 43200	測定容器: 1Lマリネリ容器 (全量充填)

検体情報

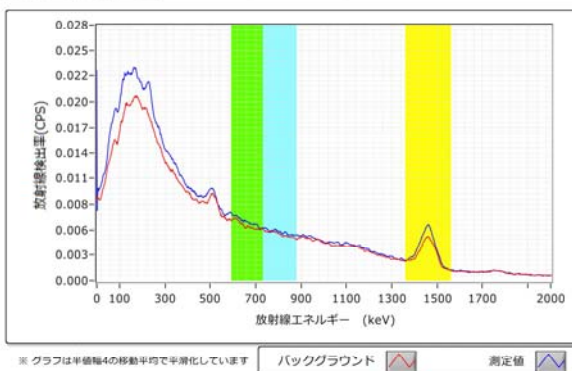
検体名: 黒舞茸	重量(g): 313.0
採取場所: 埼玉県	採取日時: 2023/09/21 12:26
備考: 28.1°C 51.5% 購入: ラム一神戸商店 美大平さの研究所 20180D	

解析結果

	放射能濃度	測定下限	計数率
Cs-137:	不検出	1.2 Bq/kg	0.01 CPS
Cs-134:	不検出	0.8 Bq/kg	0.00 CPS
K-40:	49.7 ± 25.2 Bq/kg [Peak]	15.0 Bq/kg	0.04 CPS

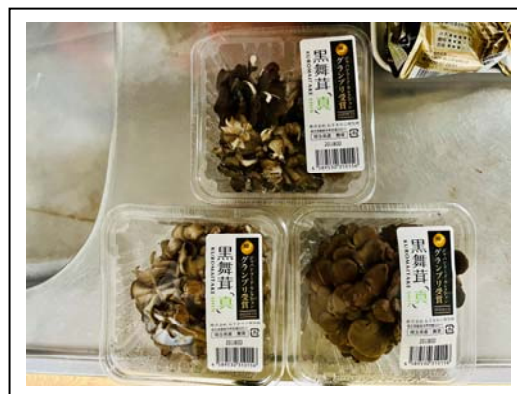
但し、不確かさはk=3を掛けた合成標準不確かさに基づいています。(3σ精度)
理論値±3.0%のエネルギー範囲にピークが検出された場合は[Peak]マークが表示されます。

【検体採取時の放射能濃度推定値】 Cs-137: N/A Cs-134: N/A



※ グラフは半値幅4の移動平均で平滑化しています

阪神・市民放射能測定所の測定結果であることを証明します。
放射性セシウム137をわずかに検出している疑いがあります。



コメント欄

なお、放射能測定での数値は絶対値ではありません。機器や測定環境も左右する確率的な測定ですので、あくまでも参考値としてご活用ください。

また、測定した検体の結果は、同じ生産場所、食材、製造品、同じ場所の土壌等で同じ数値が出るというものでもありません。さらに、今回の測定が検出なしでも、その食材について将来もずっと安全であるとも言えないことを、是非ご理解ください。

阪神・市民放射能測定所 ブログ : <http://hanshinshs.blog.fc2.com/>