

検体番号 4673 品名 さつまいも (静岡県産)

測定日 2023.12.14 充填量(g) 530 測定時間(秒) 43200 測定温度(°C) 18.9

| 核種 | 濃度 (Bq/kg) | 検出下限値 (Bq/kg) | 計数率(cps) | 備考 |
|----------|------------|---------------|----------|---------------|
| セシウム 137 | 不検出 | 0.7 | 0.01 | 計数率は、散乱による誤検出 |
| セシウム 134 | 不検出 | 1.1 | 0.00 | |
| カリウム 40 | 135 ± 36.9 | 8.7 | 0.18 | |

放射能測定結果

レポート出力日時: 2023/12/18 17:19
レポート生成ソフトウェア: CSK Reader

測定環境

| | |
|----------------------------|--|
| 測定機器 : CSK-3i-X (S/N: 027) | 測定ソフトウェア: CSK Monitor Ver. 2.9.0.beta1 |
| 測定番号 : 4673 | 測定場所: 阪神・市民放射能測定所 |
| 測定開始日時: 2023/12/14 10:17 | 測定担当: 安東 |
| 測定時間(秒): 43200 | 測定容器: 1Lマリネリ容器 (全量充填) |

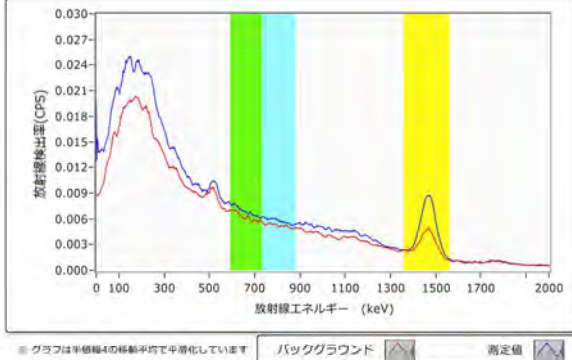
検体情報

| | |
|--------------------------------|------------------------|
| 検体名 : さつまいも | 重量(g) : 530.0 |
| 採取場所: 静岡県 | 採取日時: 2023/12/14 10:13 |
| 備考 : 18.9°C 26.4% 購入先: ラムー神戸路店 | |

解析結果

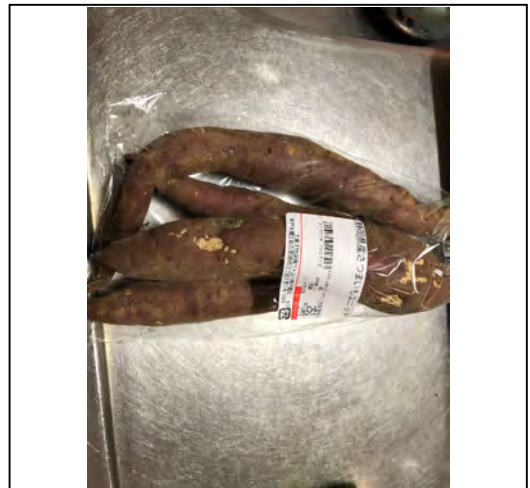
| | 放射能濃度 | 測定下限 | 計数率 |
|----------|-------------------------|-----------|----------|
| Cs-137 : | 不検出 | 0.7 Bq/kg | 0.01 CPS |
| Cs-134 : | 不検出 | 1.1 Bq/kg | 0.00 CPS |
| K-40 : | 135 ± 36.9 Bq/kg [Peak] | 8.7 Bq/kg | 0.18 CPS |

但し、不確かさはk=3を掛けた合成標準不確かさに基づいています。(3σ精度)
理論値±3.0%のエネルギー範囲にピークが検出された場合は[Peak]マークが表示されます。



※ グラフは半値幅4の移動平均で平滑化しています。 バックグラウンド 測定値

阪神・市民放射能測定所の測定結果であることを証明します。
放射能セシウムは、不検出です。セシウム137計数率は、ソフトウェア散乱の影響をうまく除去できていないためと思われる。セシウムの位置にピークは見えませんが、



コメント欄

なお、放射能測定での数値は絶対値ではありません。機器や測定環境も左右する確率的な測定ですので、あくまでも参考値としてご活用ください。

また、測定した検体の結果は、同じ生産場所、食材、製造品、同じ場所の土壌等で同じ数値が出るというものでもありません。さらに、今回の測定が検出なしでも、その食材について将来もずっと安全であるとも言えないことを、是非ご理解ください。

阪神・市民放射能測定所 ブログ : <http://hanshins.shs.blog.fc2.com/>